

DETTAGLI

- Abbottonatura a vista con automatici
- Taschino sul petto
- Rete allover
- Inserti in tessuto

TAGLIE

S ÷ 4XL
Slim Fit

COLORE

119 Grigio medio

TESSUTO 1

100% poliestere
160 g / m²

TESSUTO 2

50% cotone
50% poliestere
180 g / m²



Le misure indicate si riferiscono alle taglie **S** per i capi femminili, **L** per i capi maschili. Per i capi a taglia unica le misure indicate sono effettive.

Innovativa giacca a maniche corte realizzata in tessuto misto **LUXSATIN** e **FRESH&STRETCH**: la parte superiore del fronte è in morbido cotone poliestere, mentre il resto del capo è realizzato in maglia piquet 100% poliestere leggerissimo, estremamente traspirante. Comfort, freschezza e libertà nei movimenti sono garantiti! Con eleganti bottoni a pressione in metallo brunito e taschino a scomparsa sul petto. Stiro facile.

COLORI DISPONIBILI



119 Grigio medio

TABELLE TAGLIE
E CORRISPONDENZE

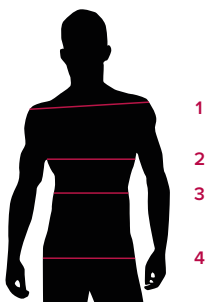
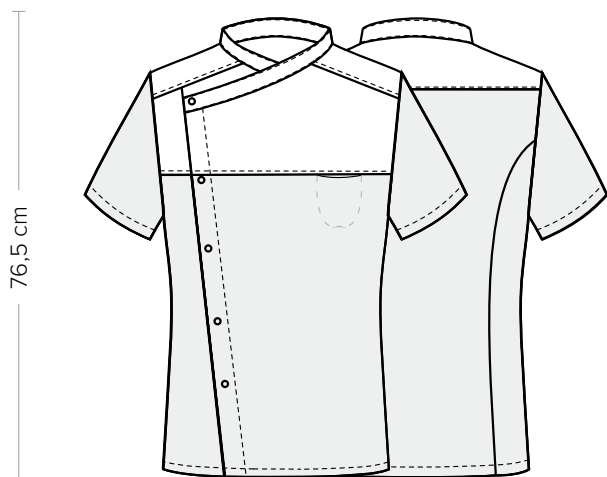


TABELLA ST-G1 SLIM FIT	XS	S	M	L	XL	XXL	3XL	4XL	5XL
1 - SPALLE	44	45	46	47	49	51	53	55	57
2 - TORACE circonferenza	92-96	96-100	100-104	104-111	111-116	116-124	124-132	132-142	142-152
3 - VITA circonferenza	80-84	84-88	88-92	92-99	99-106	106-116	116-126	126-138	138-148
4 - BACINO circonferenza	92-96	97-101	101-105	105-111	111-117	117-125	125-133	133-143	143-153

GUIDA ALLE TAGLIE **1)** Prendere le misure anatomiche (corpo con abbigliamento intimo) senza stringere mantenendo ben teso il metro. **Nota:** nel caso vogliate indossare dei camici già con dell'abbigliamento sotto prendete le misure già abbigliati. **2)** Nel caso tra le misure prese vi fosse una misura a cavallo fra 2 taglie vi consigliamo di prendere quella più grande. **3)** Le misure della tabella sono espresse in centimetri.



DETAILS

- Visible buttoning with press studs
- Breast pocket
- Network fabric alllover
- Fabric panels

SIZES

S ÷ 4XL
Slim Fit

COLOURS

119 Medium grey

FABRIC 1

100% polyester
160 g / m²

FABRIC 2

50% cotton
50% polyester
180 g / m²



The measures indicated refer to sizes **S** for women, **L** for men. For one-size-fits-all garments, the measurements indicated are effective.

Innovative short-sleeved jacket made of a mixed **LUXSATIN** and **FRESH & STRETCH** fabric: the upper chest part is of soft cotton polyester, while the rest of the garment is made of 100% lightweight polyester pique, extremely breathable. Comfort, freshness and easy movement are guaranteed! With elegant press studs in burnished metal and a concealed breast pocket. Easy ironing.

AVAILABLE COLOURS



119 Medium grey

SIZE TABLES
AND CORRESPONDENCES

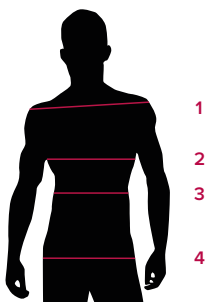


TABLE ST-G1 SLIM FIT									
SIZE	XS	S	M	L	XL	XXL	3XL	4XL	5XL
1 - SHOULDERS	44	45	46	47	49	51	53	55	57
2 - CHEST circumference	92-96	96-100	100-104	104-111	111-116	116-124	124-132	132-142	142-152
3 - WAIST circumference	80-84	84-88	88-92	92-99	99-106	106-116	116-126	126-138	138-148
4 - HIPS circumference	92-96	97-101	101-105	105-111	111-117	117-125	125-133	133-143	143-153

SIZE GUIDE **1)** Take the anatomical measurements (body with underwear) without tightening, keeping the measuring tape taut. Note: in case you want to wear of the gowns already with the clothing underneath take the measurements already dressed. **2)** If there is a measure between 2 sizes between the measurements taken, we advise you to take the bigger one. **3)** The measurements in the table are expressed in centimeters.